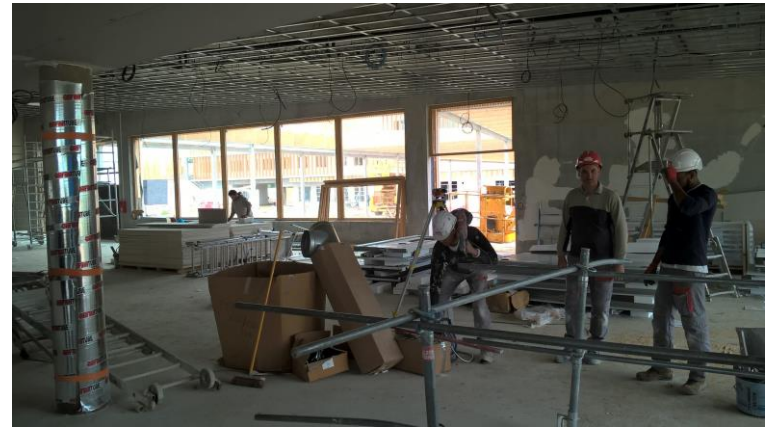


Septembre 2016 : ouverture du 3^{ème} collège d'Herblay



Un chantier en marche



Les écoles de rattachement

- Jean Louis Etienne (20/24)
- Jean Jaurès (45/49)
- Les buttes blanches (33/35)



Les effectifs

- Du côté des élèves : 435-459

Niveaux	Effectifs	Divisions	Elèves/div
6 ^{ème}	100- 105	4	25-26,25
5 ^{ème}	118- 131	4	29,5-32,75
4 ^{ème}	116- 117	4	29
3 ^{ème}	101- 106	4	25,5-26,5

Une ouverture pour septembre

- Livraison pour la dernière semaine de juillet
- Livraison matériel après le 15 aout
- Rentrée administrative le 26 aout
- Rentrée des professeurs le 31 aout
- Rentrée des élèves
 - 6èmes le jeudi 1^{er} septembre de 8h30 à 11h50 sans demi-pension. *(bus Lacroix 3007- arrêt Grands Bains à 12h04 en direction des Buttes Blanches)*
 - 5^{ème} le jeudi 1^{er} septembre de 14h à 16h30. *(bus Lacroix 3007- arrêt Grands Bains à 16h46 en direction des Buttes Blanches)*
 - 4^{ème} le vendredi 2 septembre de 8h30 à 11h05 sans demi-pension. *(bus Lacroix 3007- arrêt Grands Bains à 11h22 en direction des Buttes Blanches)*
 - 3^{ème} le vendredi 2 septembre de 14h à 16h30. *(bus Lacroix 3007- arrêt Grands Bains à 16h46 en direction des Buttes Blanches)*

- Les horaires du portail

Les horaires du collège

Du lundi au vendredi

(sauf le mercredi)

8h15 / 18h30

Le mercredi

8h15 / 12h35

La demi pension 4 fois par semaine

(Lundi mardi jeudi vendredi)

Je découvre le collège avec mon enfant

M CHOULAK
Principal



Mme BAPTISTE
Adjointe
gestionnaire

2 secrétaires
Assistants de direction
+1 secrétaire élève

Agent d'accueil et Equipe vie scolaire



1 CPE

3 AE ETP

S'adresser au CPE :

- Absences/retards
- Problèmes de comportement
- Des la moindre difficulté rencontrée par l'enfant

-Que fait le CPE ?

Conseils de classe

Vie de l'élève

Lien avec la gestion, le pole médico social et
le Principal



Une autre organisation du temps

trl+ Moins)

A CHAQUE
CLASSE SON
EMPLOI
DU TEMPS

6^e



5^e



4^e



3^e



	6 ^e	5 ^e	4 ^e	3 ^e
Français	4h30	4h30	4h30	4h
Mathématiques	4h30	3h30	3h30	3h30
Histoire - géographie Enseignement moral et civique	3h	3h	3h	3h30
Langue vivante 1	4h	3h	3h	3h
Langue vivante 2	-	2h30	2h30	2h30
Sciences de la vie et de la Terre		1h30	1h30	1h30
Sciences physiques	4h	1h30	1h30	1h30
Technologie		1h30	1h30	1h30
Éducation physique et sportive	4h	3h	3h	3h
Arts plastiques	1h	1h	1h	1h
Éducation musicale	1h	1h	1h	1h

2016, une année de réforme

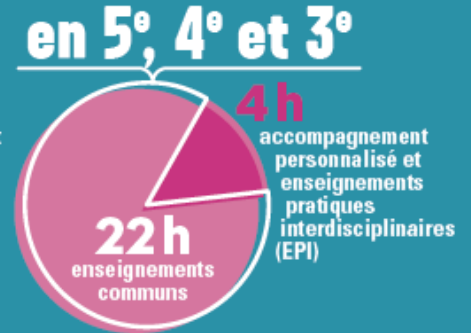
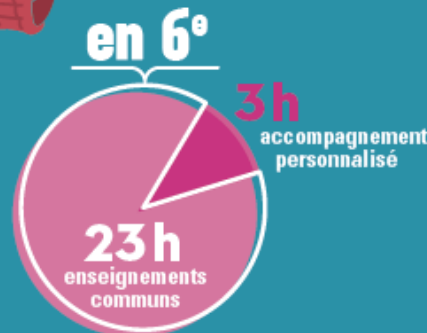
La journée de classe équilibrée favorise le bien-être des élèves.



* L'organisation des horaires peut varier dans les collèges privés.



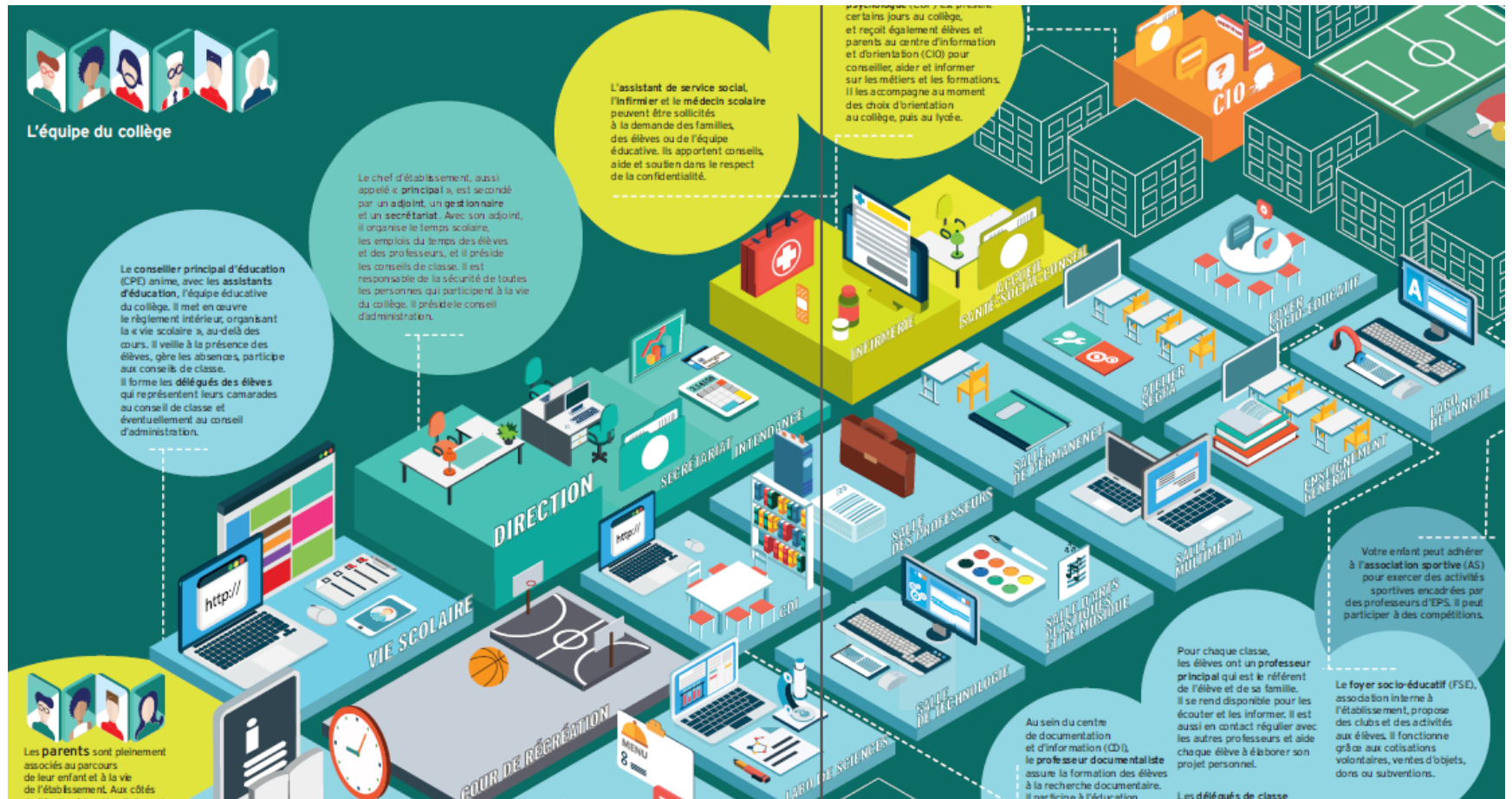
26 HEURES D'ENSEIGNEMENTS OBLIGATOIRES PAR SEMAINE



+ Enseignements de complément

Latin, grec, langues régionales et/ou découverte professionnelle peuvent être proposés aux élèves volontaires.

Un espace complexe et humain



...tourné vers le numérique

